



# 2100IR/2200IR

PROFESSIONAL STEAM IRON

LE FER À REPASSER PROFESSIONNEL À LA VAPEUR

PLANCHA PROFESIONAL CON VAPOR

INSTRUCTION MANUAL

GUIDE D'UTILISATION

MANUAL DE INSTRUCCIONES



ENGLISH	01
FRANÇAIS	07
ESPAÑOL	13

THE 2100IR/2200IR  
PROFESSIONAL STEAM IRON  
INSTRUCTION MANUAL  
ENGLISH

## RELIABLE. RIGHT THERE WITH YOU.

At Reliable, we do what we love, and take pride in doing it right. You want what's best for the people, places and things that matter in your life - from where you live to what you wear. So do we. From the start, we approach every product with a craftsman's attention to detail and passion for making it right. Quality, functionality, design and customer service play an equally important part in delivering what's right for you. The 2100IR/2200IR incorporates a unique die-cast aluminum soleplate with 32 separate steam chambers. This technology helps to eliminate condensation even when used with an extra long steam hose.

For your safety and to fully enjoy the advantages of this product, please take a few minutes to read all the important safeguards and care instructions. Keep this manual handy and review the product warranty for your reference.

# IMPORTANT SAFETY INSTRUCTIONS - SAVE THESE INSTRUCTIONS IN A SAFE PLACE FOR FUTURE REFERENCE

READ ALL INSTRUCTIONS BEFORE USE

1. To protect against the risk of electric shock, do not immerse the appliance in water.
2. Do not allow the cord to touch hot surfaces.
3. Always allow the appliance to cool for at least thirty minutes before storing.
4. Always put the appliance in a secure place on a table or counter when using.
5. Do not move the appliance without unplugging it first.
6. Always disconnect the appliance when not in use.
7. Do not use the appliance if the cord is damaged. Return the appliance or have the cord repaired by the manufacturer, or their service agent.
8. Do not operate the appliance if it has been dropped or damaged. Do not disassemble the appliance. Incorrect reassembly can cause a risk of electric shock. Send it to an authorized service center for repair.
9. Be careful. Burns can occur from touching hot metal parts or steam.
10. This appliance is not intended for use by young children.
11. Always turn the iron OFF before plugging or unplugging the iron from the electrical outlet. Never pull on the cord to disconnect the iron from the electrical outlet; instead, grasp the plug and pull on the plug to disconnect the iron.
12. If an extension cord is absolutely necessary, a cord with an ampere rating equal to or greater than the maximum rating of the iron shall be used. A cord rated for less amperage can result in a risk of fire or electric shock due to overheating. Care shall be taken to arrange the cord so that it cannot be pulled or be tripped over.
13. Only use an iron for its intended use.
14. The iron is not intended for regular use (for travel irons).

*IMPORTANT: When you want to dispose of the appliance, NEVER throw it in the garbage. Instead, go to your closest recycling station or waste collection centre for subsequent treatment. In this way, you will be contributing to looking after the environment.*

## FEATURES

- Unique 32 steam chamber design
- 7' long cord and hose set
- Quick-release steam plug
- 4-pin electrical connection
- Silicone iron rest
- Cork handle
- Safety thermal fuse

## OPTIONS:

Ironing shoe: # 2100IA

## HOW TO ASSEMBLE AND USE

1. Remove the steam iron from its packing and make sure all packing parts have been taken off (including the protective bags).
2. It is recommended to put the iron on the iron pad, (supplied) as the pad will withstand the temperature of the iron
3. Connect the 4-pin male electrical plug (3) to the female plug on the steam generator.
4. Connect the steam hose using the quick connect attachment (4).
5. Set the temperature regulation knob (2) to desired temperature.
6. Wait for the iron plate to get hot (it takes about 5 minutes).
7. The steam iron is now ready for use.
8. Push the steam button (1) to release steam.
9. Please wait 30 minutes for the steam iron to cool down before storing it away.

## DESCRIPTION OF THE IRON



1. Steam button
2. Temperature regulation knob
3. Male electrical plug
4. Quick release of steam hose
5. Iron plate

## TECHNICAL DATA:

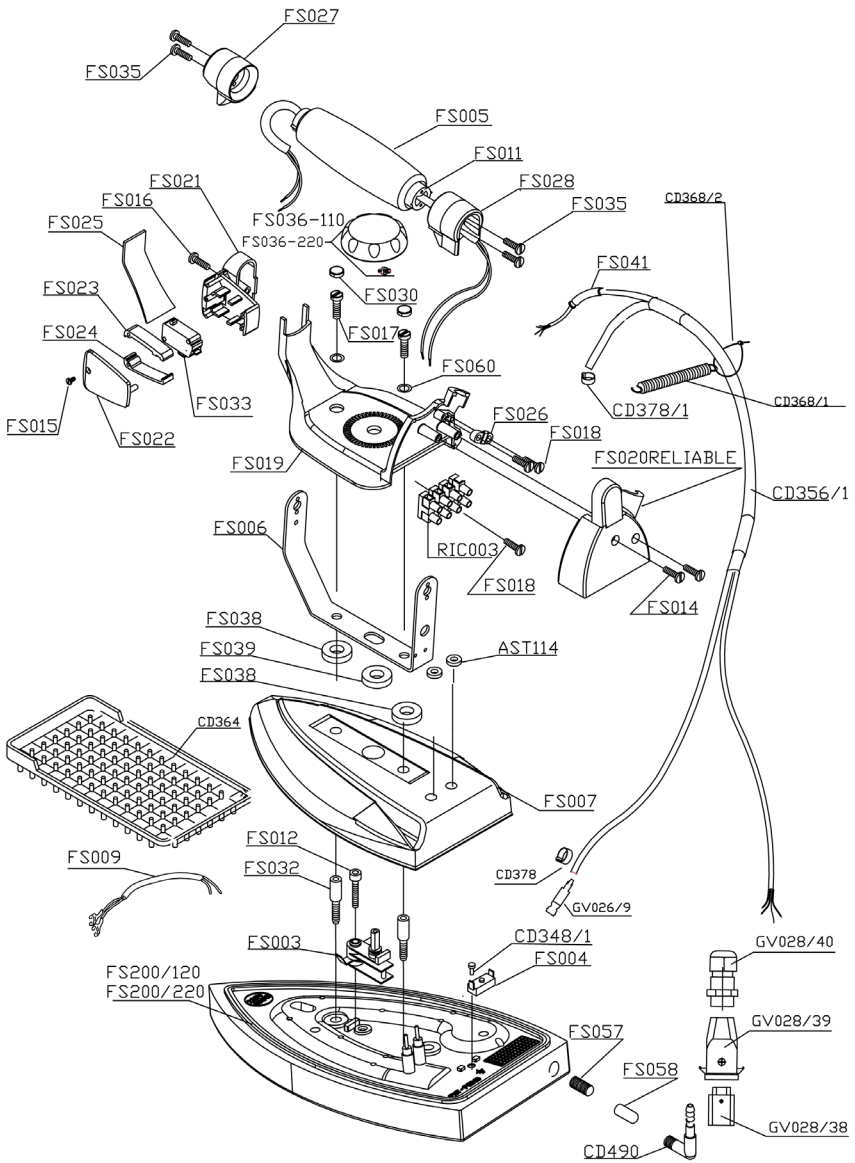
Heating element: 800W - 120V-220V

Adjustable thermostat: Set at 60°C - 215°C

Safety thermal fuse: Set at 275°



# 2100IR & 2200IR PARTS DRAWING





Reliable Corporation (“Reliable”) warrants to original purchaser of its products that every product sold by Reliable (a “Reliable Product”) is free from defects in material and workmanship for a period of one year from the date of purchase if properly used and maintained. Subject to the conditions and limitations set forth below, Reliable will either repair or replace any part of a Reliable Product that proves defective by reason of improper workmanship or materials. If the defective Reliable Product is no longer available and cannot be repaired effectively or replaced with an identical model, Reliable shall replace the defective Reliable Product with a current Reliable Product of equal or greater value. Repaired parts or replacement products will be provided by Reliable on an exchange basis, and will be either new or refurbished to be functionally equivalent to new. If Reliable is unable to repair or replace a Reliable Product, it will refund the current value of that Reliable Product at the time the warranty claim is made.

This limited warranty does not cover any damage to a Reliable Product that results from improper installation, accident, abuse, misuse, natural disaster, insufficient or excessive electrical supply, abnormal mechanical or environmental conditions, wear and tear resulting from normal use of the product, or any unauthorized disassembly, repair, or modification. This limited warranty does not extend to any indirect, consequential or incidental damages that may be suffered by a user or from the use of a Reliable Product, including without limitation, any liability for third party claims for damage, and is limited to the amount paid by the original purchaser Reliable Product with respect to which this limited warranty protection applies. This limited warranty does not apply with respect to products that have been altered or which are missing serial numbers or for products not purchased directly from Reliable or a dealer authorized by us to sell Reliable Products.

This limited warranty is the only warranty that applies to any Reliable Product, supersedes any and all terms that may be contained in any other document or purchase order and may not be altered or amended except expressly in writing by Reliable.

To obtain a repair or replacement under the terms of this warranty, please contact our customer service group at 1-800-268-1649 or at [support@reliablecorporation.com](mailto:support@reliablecorporation.com). You will be required to submit an original receipt via fax or e-mail. The receipt must reflect that you are the original purchaser, the product was bought directly from us or from an authorized Reliable dealer and that the warranty claim is being made within the warranty period. You will be issued a return authorization number (RA#) and asked to ship the defective product together with proof of purchase and RA#, prepaid insured to the following address:

Reliable Corporation, 5-100 Wingold Avenue, Toronto, ON M6B 4K7. Freight collect shipments will be refused. The risk of loss or damage in transit will be borne by the customer. Once Reliable receives the defective product, it will initiate the repair or replacement process.

If you have any questions regarding this warranty, you may write to:

Reliable Corporation  
100 Wingold Avenue, Unit 5  
Toronto, Ontario  
Canada M6B 4K7  
[www.reliablecorporation.com](http://www.reliablecorporation.com)

LE FER À REPASSER PROFESSIONNEL À  
LA VAPEUR 2100IR/2200IR  
MODE D'EMPLOI  
FRANÇAIS

## RELIABLE. PROCHE DE VOUS.

Chez Reliable, nous faisons ce que nous aimons et sommes fiers de bien le faire. Vous voulez ce qu'il y a de mieux pour les personnes, les lieux et les choses importantes de votre vie - depuis l'endroit où vous vivez jusqu'aux vêtements que vous portez. Nous aussi. Depuis le début, nous approchons chaque produit avec une attention aux détails artisanale et la passion de le fabriquer. La qualité, la fonctionnalité, la conception et le service à la clientèle jouent des rôles également importants dans notre mission de vous fournir ce qui vous correspond. Le 2100IR/2200IR incorpore une plaque d'assemblage en aluminium moulée sous pression possédant 32 chambres à vapeur séparées. Cette technologie aide à éliminer la condensation, même lors d'une utilisation avec un tuyau à vapeur très longue.

Pour votre sécurité et pour profiter pleinement des avantages de ce produit, veuillez prendre quelques minutes pour lire toutes les importantes mises en garde et les directives d'entretien. Gardez ce manuel et la garantie du produit à portée de main pour vous y référer ultérieurement.

# DIRECTIVES DE SÉCURITÉ IMPORTANTES - CONSERVEZ CES INSTRUCTIONS DANS UN ENDROIT SÉCURITAIRE POUR RÉFÉRENCE FUTURE.

## LISEZ TOUTES LES INSTRUCTIONS AVANT L'UTILISATION

1. Pour protéger contre le risque de choc électrique, ne pas immerger l'appareil dans l'eau.
2. Ne laissez pas le cordon électrique toucher de surfaces chaudes.
3. Laissez toujours l'appareil refroidir pendant au moins trente minutes avant de le ranger.
4. Installez toujours l'appareil dans un endroit sécuritaire sur une table ou un comptoir pendant l'utilisation.
5. Ne déplacez pas l'appareil sans l'avoir débranché avant.
6. Débranchez toujours l'appareil lorsque celui-ci n'est pas utilisé.
7. N'utilisez pas l'appareil si le cordon électrique est endommagé. Retournez l'appareil ou faites réparer le cordon électrique par le manufacturier ou un agent autorisé.
8. Ne faites pas fonctionner l'appareil si celui-ci a été échappé ou endommagé. Ne pas ouvrir l'appareil. Un réassemblage incorrect peut causer un risque de choc électrique. Envoyez-le à un centre d'entretien autorisé pour réparation.
9. Soyez prudent. Des brûlures peuvent survenir si vous touchez des pièces métalliques chaudes ou la vapeur.
10. Cet appareil n'est pas conçu pour être utilisé par des enfants.

***IMPORTANT :** Lorsque vous désirez vous départir de l'appareil, NE JAMAIS le jeter aux ordures. Rendez-vous plutôt à votre centre de recyclage le plus près ou à un centre d'enlèvement des ordures ménagères pour un traitement adéquat. De cette façon, vous contribuerez à protéger l'environnement.*

## CARACTÉRISTIQUES

- Conception unique à 32 chambres de vapeur
- Ensemble de tuyau et cordon électrique d'une longueur de 7 pieds
- Fiche à vapeur à dégagement rapide
- Connexion électrique à 4 broches
- Appui de fer en silicone
- Poignée de liège
- Fusible thermique de sécurité

## OPTIONS:

Ironing shoe: # 2100IA

## DIRECTIVES D'ASSEMBLAGE ET D'UTILISATION

1. Retirez le fer à repasser à la vapeur de son emballage et assurez-vous que toutes les pièces ont été retirées de l'emballage (y compris les sacs protecteurs).
2. Il est recommandé de mettre le fer sur le coussinet du fer (fourni) puisque le coussinet résistera à la température du fer.
3. Branchez le connecteur électrique mâle à 4 branches (3) au connecteur femelle du générateur de vapeur.
4. Connectez le tuyau de vapeur en utilisant l'adaptateur à dégagement rapide (4).
5. Réglez le bouton de réglage de la température (2) à la température désirée.
6. Attendez que la plaque du fer devienne chaude (cela prend environ 5 minutes).
7. Le fer à la vapeur est maintenant prêt à être utilisé.
8. Poussez le bouton de vapeur (1) pour libérer de la vapeur.
9. Veuillez attendre 30 minutes avant de ranger le fer à la vapeur, afin de lui permettre de refroidir.

## DESCRIPTION DU FER



1. Bouton de vapeur
2. Bouton de réglage de la température
3. Connecteur électrique mâle
4. Dégagement rapide du tuyau de vapeur
5. Plaque du fer

# DONNÉES TECHNIQUES :

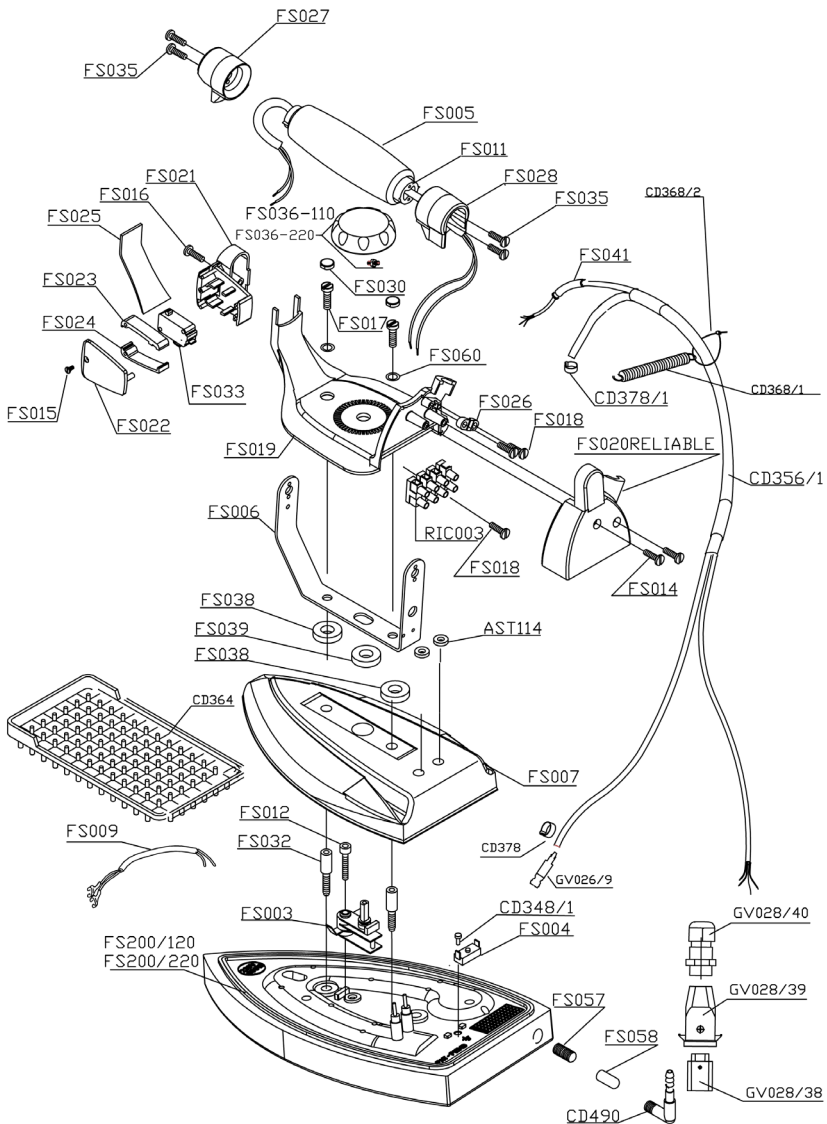
Élément chauffant : 800W - 120V-220V

Thermostat ajustable : Réglé à 60°C - 215°C

Fusible thermique de sécurité : Réglé à 275°C



# DESSIN DES PIÈCES DU 2100IR ET 2200IR



Reliable Corporation (« Reliable ») garantit à l'acheteur original de ce produit que chaque produit vendu par Reliable (un « Produit Reliable ») est exempt de tout défaut de pièce et de main d'œuvre pour une période d'un an à compter de la date d'achat, s'il est utilisé et entretenu correctement. Sous réserve des conditions et des restrictions énoncées ci-dessous, Reliable réparera ou remplacera toute pièce d'un produit Reliable qui s'avère défectueuse en raison d'un défaut de fabrication ou de matériaux défectueux. Si le Produit Reliable défectueux n'est plus disponible et ne peut pas être réparé efficacement ou remplacé par un modèle identique, Reliable remplacera le Produit Reliable défectueux par un Produit Reliable actuel de valeur équivalente ou supérieure. Les pièces réparées ou les produits remplacés seront fournis par Reliable sur la base d'un échange, et seront soit neufs ou remis à neuf pour être fonctionnellement équivalents aux neufs. Si Reliable n'est pas en mesure de réparer ou de remplacer le Produit Reliable, elle remboursera la valeur actuelle du Produit Reliable au moment où la réclamation de garantie est réalisée.

Cette garantie limitée ne couvre aucun dommage subi par un Produit Reliable résultant d'une installation incorrecte, d'un accident, d'un abus, d'une mauvaise utilisation, d'une catastrophe naturelle, d'une alimentation électrique insuffisante ou excessive, de conditions mécaniques ou environnementales anormales, de l'usure et de la détérioration résultant de l'usure normale du produit, ou de tout démontage, réparation ou modification non autorisés. Cette garantie limitée ne couvre pas les dommages directs, indirects ou consécutifs dont peut être victime un utilisateur ou suite à l'utilisation d'un Produit Reliable, y compris mais sans s'y limiter, toute responsabilité pour des réclamations de tiers pour des dégâts, et se limite au montant payé par l'acheteur original du Produit Reliable auquel cette protection de garantie limitée s'applique. Cette garantie limitée ne s'applique pas aux produits qui ont été modifiés ou dont les numéros de séries sont manquants, ou aux produits non achetés directement auprès de Reliable ou d'un revendeur agréé pour vendre des Produits Reliable.

Cette garantie limitée est l'unique garantie qui s'applique à tout Produit Reliable, elle remplace toutes conditions qui peuvent être contenues dans un autre document ou bon de commande et ne peut être transformée ou modifiée, sauf dérogation expressément écrite de Reliable.

Pour obtenir une réparation ou un remplacement en vertu des conditions de cette garantie, veuillez contacter notre service à la clientèle au 1-800-268-1649 ou par courriel à [support@reliablecorporation.com](mailto:support@reliablecorporation.com). Il vous sera demandé d'envoyer le reçu original par fax ou courriel. Le reçu doit prouver que vous êtes l'acheteur original, que le produit a été acheté directement chez nous ou chez un revendeur agréé par Reliable et que la réclamation de garantie est effectuée pendant la période de garantie. Un numéro d'autorisation de retour (N° AR) vous sera donné et il vous sera demandé d'expédier le produit défectueux accompagné de la preuve d'achat et du N° AR, les frais d'assurances étant prépayés à l'adresse suivante :

Reliable Corporation, 5-100 Wingold Avenue, Toronto, ON M6B 4K7. Les expéditions avec fret à destination seront refusées. Le risque de perte ou d'endommagement lors du transport sera assumé par le client. Une fois que Reliable aura reçu le produit défectueux, elle initiera la réparation ou le remplacement.

Si vous avez des questions concernant la présente garantie, vous pouvez écrire à :

Reliable Corporation  
100 Wingold Avenue, Unit 5  
Toronto, Ontario  
Canada M6B 4K7  
[www.reliablecorporation.com](http://www.reliablecorporation.com)

LA 2100IR/2200IR PLANCHA  
PROFESIONAL  
CON VAPOR  
MANUAL DE INSTRUCCIONES  
ESPAÑOL

## RELIABLE. JUNTO A USTED.

En Reliable, hacemos lo que nos encanta hacer y nos enorgullecemos de hacerlo bien. Quiere lo mejor para las personas, los lugares y las cosas que importan en la vida: desde dónde vive a la ropa que viste. Nosotros también. Desde el inicio, abordamos cada producto con la atención al detalle de un artesano y la pasión por hacerlo bien. La calidad, la funcionalidad, el diseño y el servicio al consumidor son igual de importantes para ofrecerle algo adecuado para usted. La 2100IR/2200IR incorpora una original placa base de fundición de aluminio con 32 cámaras de vapor independientes. Esta tecnología ayuda a eliminar la condensación, incluso cuando se usa con una manguera de vapor muy larga.

Por su seguridad y para disfrutar al máximo las ventajas de este producto, tómese unos minutos para leer todas las precauciones importantes e instrucciones de cuidado. Conserve este manual a mano y lea la garantía del producto para su referencia.

# INSTRUCCIONES IMPORTANTES DE SEGURIDAD - CONSERVE ESTAS INSTRUCCIONES EN UN LUGAR SEGURO PARA FUTURA REFERENCIA

LEA COMPLETAMENTE LAS INSTRUCCIONES ANTES DE UTILIZARLA

1. Para protegerse contra el riesgo de sufrir una descarga eléctrica, no sumerja este artefacto en agua.
2. No deje que el cable entre en contacto con superficies calientes.
3. Siempre permita que el artefacto se enfríe durante al menos treinta minutos antes de guardarlo.
4. Siempre coloque el artefacto en un lugar seguro sobre una mesa o una mesada cuando lo utiliza.
5. No mueva el artefacto sin desenchufarlo previamente.
6. Siempre desenchufe el artefacto cuando no lo utilice.
7. No use el artefacto si el cable está dañado. Devuelva el artefacto o haga reparar el cable por el fabricante o su agente de reparaciones.
8. No utilice el artefacto si se ha caído o dañado. No desarme el artefacto. Un armado incorrecto puede provocar el riesgo de una descarga eléctrica. Envíelo a un centro de servicio técnico autorizado para que lo reparen.
9. Tenga precaución. El tocar partes metálicas calientes o vapor puede causar quemaduras.
10. Este artefacto no debe ser utilizado por los niños.

**IMPORTANTE:** Cuando desee desechar el artefacto, **NUNCA lo arroje a la basura.** En su lugar, diríjase a la estación de reciclado o al centro de recolección de residuos mas cercano para su posterior tratamiento. De este modo, estará contribuyendo con la protección del medio ambiente

## FUNCIONES

- Diseño exclusivo de 32 cámaras de vapor
- Juego de cable y manguera de 7' de largo
- Enchufe de vapor de liberación rápida
- Conector eléctrico de 4 vías
- Apoyo para plancha de silicona
- Mango de corcho
- Fusible térmico de seguridad

## OPCIONES:

Base para plancha: # 2100IA

## CÓMO ARMARLA Y USARLA

1. Saque la plancha a vapor de su caja y verifique que haya sacado todas las partes de empaque (incluyendo las bolsas protectoras).
2. Le recomendamos poner la plancha en su base de apoyo (incluida) ya que soportará la temperatura de la plancha.
3. Conecte el enchufe eléctrico macho de 4 vías (3) al enchufe hembra del generador de vapor.
4. Conecte la manguera de vapor usando el accesorio de conexión rápida (4).
5. Coloque la perilla de ajuste de temperatura (2) a la temperatura deseada.
6. Espere que la base de la plancha se caliente (tarda unos 5 minutos).
7. La plancha a vapor está lista para ser usada.
8. Presione el botón de vapor (1) para liberar vapor.
9. Espere unos 30 minutos para que la plancha a vapor se enfríe antes de guardarla.

## DESCRIPCIÓN DE LA PLANCHA



1. Botón de vapor
2. Perilla de ajuste de temperatura
3. Enchufe eléctrico macho
4. Manguera de vapor de liberación rápida
5. Base de la plancha

# DATOS TÉCNICOS:

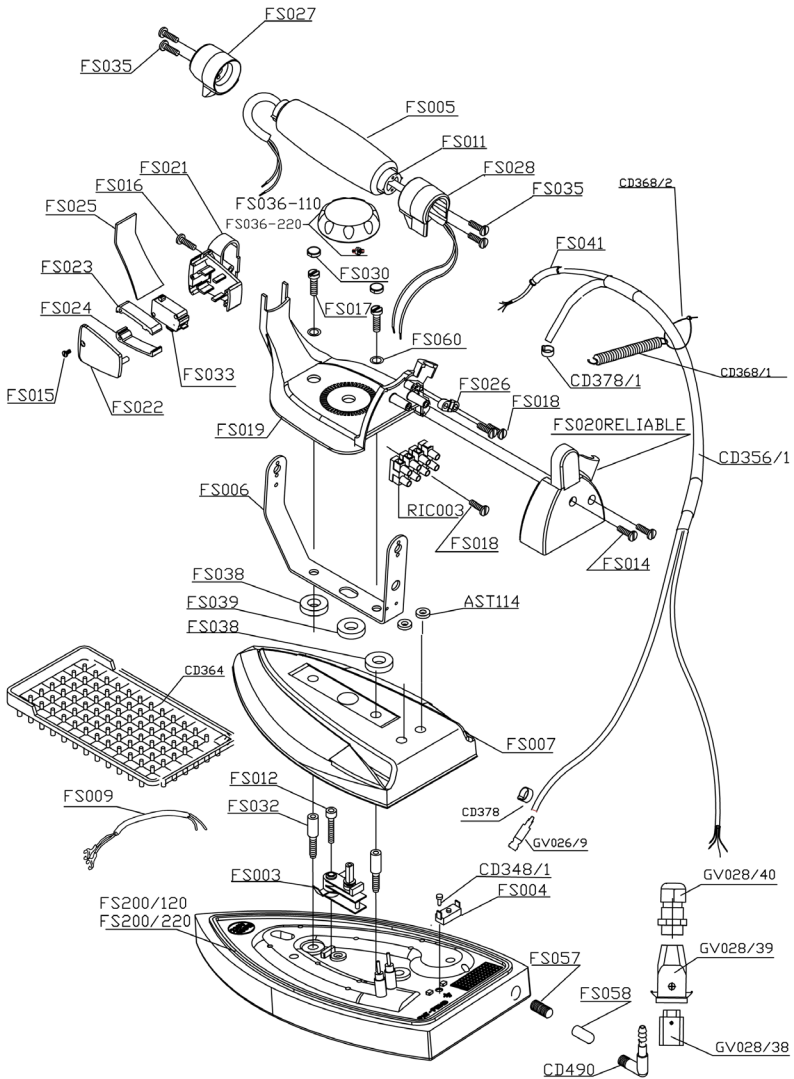
Elemento calefactor: 800W - 120V-220V

Termostato ajustable: Ajustable entre 60°C - 215°C

Fusible térmico de seguridad: Ajustado a 275°



# DIAGRAMA DE PARTES DE LA 2100IR Y 2200IR



Reliable Corporation ("Reliable") garantiza al comprador original de sus productos que todas las unidades vendidas por Reliable (un "Producto Reliable") se encuentran libres de defectos de material y de mano de obra durante el período de un año a partir de la fecha de compra, si son utilizadas correctamente y han recibido el mantenimiento adecuado. En virtud de las condiciones y limitaciones establecidas a continuación, Reliable reparará o reemplazará la pieza de un Producto Reliable que demuestre estar defectuosa a causa de material o fabricación inadecuadas. Si el Producto Reliable defectuoso deja de estar disponible y no puede ser reparado efectivamente o reemplazado por un modelo idéntico, Reliable cambiará el Producto Reliable defectuoso por un Producto Reliable vigente de igual o mayor valor. Las piezas de recambio o repuestos serán suministrados por Reliable a cambio de las piezas originales, y serán piezas nuevas o piezas que estarán reacondicionadas para convertirse en productos funcionalmente equivalentes a piezas nuevas. Si Reliable no puede reparar o reemplazar un Producto Reliable, la compañía reembolsará el valor del Producto Reliable que esté vigente al momento de reclamar la garantía.

Esta garantía limitada no cubre los daños que sufra un Producto Reliable como resultado de una instalación inadecuada, accidente, abuso, uso incorrecto, desastre natural, suministro de energía eléctrica insuficiente o excesivo, condiciones mecánicas o ambientales anormales, desgaste provocado por el uso normal del producto, o cualquier desarme, reparación o modificación no autorizada. Esta garantía limitada no se extiende a ningún daño indirecto, resultante o accidental que el usuario pueda sufrir o que pueda causar el uso de un Producto Reliable, incluyendo, entre otros, la responsabilidad ante los reclamos presentados por terceros; y se limita al monto pagado por el comprador original del Producto Reliable respecto del cual tiene aplicación esta protección de garantía limitada. Esta garantía limitada no es válida para los productos que hayan sido modificados o que no tengan número de serie, o para los productos que no hayan sido comprados directamente a Reliable o a través de un vendedor certificado que cuente con nuestra autorización para comerciar los Productos Reliable.

Esta garantía limitada es la única garantía que tiene aplicación a todos los Productos Reliable, reemplaza todos los términos que puedan estar contenidos en cualquier otro documento u orden de compra, y no puede ser alterada o modificada excepto que Reliable así lo haya autorizado expresamente por escrito.

Para obtener una reparación o un reemplazo bajo los términos de esta garantía, póngase en contacto con nuestro grupo de servicio al cliente llamando al 1-800-268-1649 o escriba a [support@reliablecorporation.com](mailto:support@reliablecorporation.com). Se le pedirá que mande un recibo original por fax o por correo electrónico. Este comprobante debe demostrar que usted es el comprador original, que el producto fue adquirido directamente de nuestras oficinas o de un vendedor de Reliable autorizado y que el reclamo de la garantía se realiza dentro del período correspondiente. Usted recibirá un número de autorización (RA#) y deberá enviar el producto defectuoso, junto con el comprobante de compra, el RA# y los seguros pagados por adelantado, a la siguiente dirección:

Reliable Corporation, 5-100 Wingold Avenue, Toronto, ON M6B 4K7. Los costos de envío por cobrar serán rechazados. El riesgo de sufrir una pérdida o daño en tránsito será asumido por el cliente. Una vez que Reliable reciba el producto defectuoso, la compañía iniciará el proceso de reparación o reemplazo.

Si tiene preguntas sobre esta garantía, puede escribir a la siguiente dirección:

Reliable Corporation  
100 Wingold Avenue, Unit 5  
Toronto, Ontario  
Canada M6B 4K7  
[www.reliablecorporation.com](http://www.reliablecorporation.com)







1 800 268 1649  
[www.reliablecorporation.com](http://www.reliablecorporation.com)